

## AWRON CAN Fxx/Gxx Auspuffklappensteuerung



### Unterstützte BMW Modelle

- **M135i** F20/ F21
- **M135iX** F40
- **140i** F20/ F21
- **240i** F22/ F23
- **M235i** F22/ F23
- **M235iX** F44
- **M2** F87
- **M2 CS** F87
- **M2 Comp.** F87
- **M3** F80
- **M3** G80
- **M3 Comp.** G80
- **340i** F30/ F31
- **340i** G20
- **M4** F82
- **M4 CS** F82
- **M4 GTS** F82
- **M4** G82
- **M4 Comp.** G82
- **440i** F32/ F33/ F36
- **440i** G22
- **M5** F10
- **M5** F90
- **550i** F10/ F11
- **M6** F06/ F12/ F13
- **650i** F06/ F12/ F13
- **M8** F91/ F92
- **X3** F25
- **X3M** F97
- **X4** F26
- **X4M** F98
- **X5** F15
- **X5** G05
- **X5M** F85
- **X5M** F95
- **X6** F16
- **X6** G06
- **X6M** F86
- **X6M** F96
- **Z4 M40i** G029





## AWRON CAN Fxx/Gxx Auspuffklappensteuerung

Mit der AWRON CAN Auspuff-Klappensteuerung öffnen und schließen Sie die Auspuffklappe jederzeit.

**Das Modul konfiguriert sich automatisch an das jeweilige Fahrzeug, es beinhaltet eine integrierte Autokonfiguration. Somit ist es nicht notwendig die Module Fahrzeugspezifisch zu bestellen, jedoch muss der passende Kabelsatz zum Fahrzeug bestellt werden.**

Ein Knopfdruck auf die Lenkradtaste und die elektrischen Auspuffklappen werden unabhängig vom Sportmodus betätigt. Somit genießen Sie den Sound Ihres BMW wann immer Sie wollen.

Mittels der intelligenten Klappen-Funktionen kann die Auspuffklappensteuerung an die jeweilige Sportauspuffanlage angepasst werden. Abhängig von der Drehzahl und dem Gaspedalwinkel lässt sich per USB und PC Software die Funktion der Auspuffklappen individuell einstellen.

Die gewählte Klappen-Position wird nach einem Neustart des Fahrzeugs wieder aufgerufen (Memory-Funktion). Zur Steuerung der elektrischen Auspuffklappen verwenden wir die vorhandenen Tempomat/Speedlimiter-Tasten am Lenkrad die in jedem Fahrzeug serienmäßig vorhanden sind. Um eine Doppelfunktion der Tasten zu verhindern sind die Funktionen der Klappensteuerung nur bedienbar wenn die Tempomat bzw. Speedlimiter Funktion aus ist.

Die Klappensteuerung ist automatisch deaktiviert, wenn ein BMW Tester an der Fahrzeug OBD- Dose angeschlossen ist. Plug and Play Montage in 20 min. Nur Stecken, kein Löten, kein Schneiden.

Der Einbau ist durch die bebilderte Einbauanleitung einfach durchzuführen

Durch die Verwendung der Klappensteuerung entstehen keine Fehlermeldungen im Fehlerspeicher der Motorsteuerung.

**Bei jeder Auspuffklappensteuerung sind die folgenden Funktionen integriert und über die mitgelieferte PC Software einstellbar.**

- MSA (Motor Start/Stop Automatik ON/OFF)
- ASD (Active Sound System ON/OFF)
- KAT Deleter (Option)

## AWRON CAN Fxx/Gxx Auspuffklappensteuerung



### Lenkradtasten Auspuffklappensteuerung



**Wippe nach oben:** Auspuffklappen werden geöffnet und über den gesamten Drehzahlbereich offen gehalten



**Wippe nach unten:** Auspuffklappen werden geschlossen gehalten bis zu einer vordefinierten Drehzahl welche über eine Konfigurationssoftware eingestellt werden kann



**RES-Taste:** Auspuffklappenfunktion wird auf Modus „Serie“ zurückgesetzt.

## AWRON CAN Fxx/Gxx Auspuffklappensteuerung

### Funktion Klappensteuerung

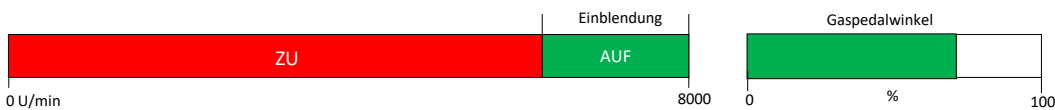
Mittels der PC Konfigurationssoftware wird die Funktion der Auspuffklappe eingestellt. Hier hat man die Möglichkeit die Funktion der Auspuffklappe abhängig von der Drehzahl und dem Gaspedalwinkel einzustellen.

#### Funktion: Auspuffklappe offen (Lenkrad Wippe nach oben gedrückt)



Im Modus „**Auspuffklappe offen**“ kann eine definierte Ausblendung (Klappe ZU) über die Drehzahl eingestellt werden. Wird der eingestellte Wert des Gaspedalwinkel überschritten wird die Klappe geöffnet.

#### Funktion: Auspuffklappe geschlossen (Lenkrad Wippe nach unten gedrückt)

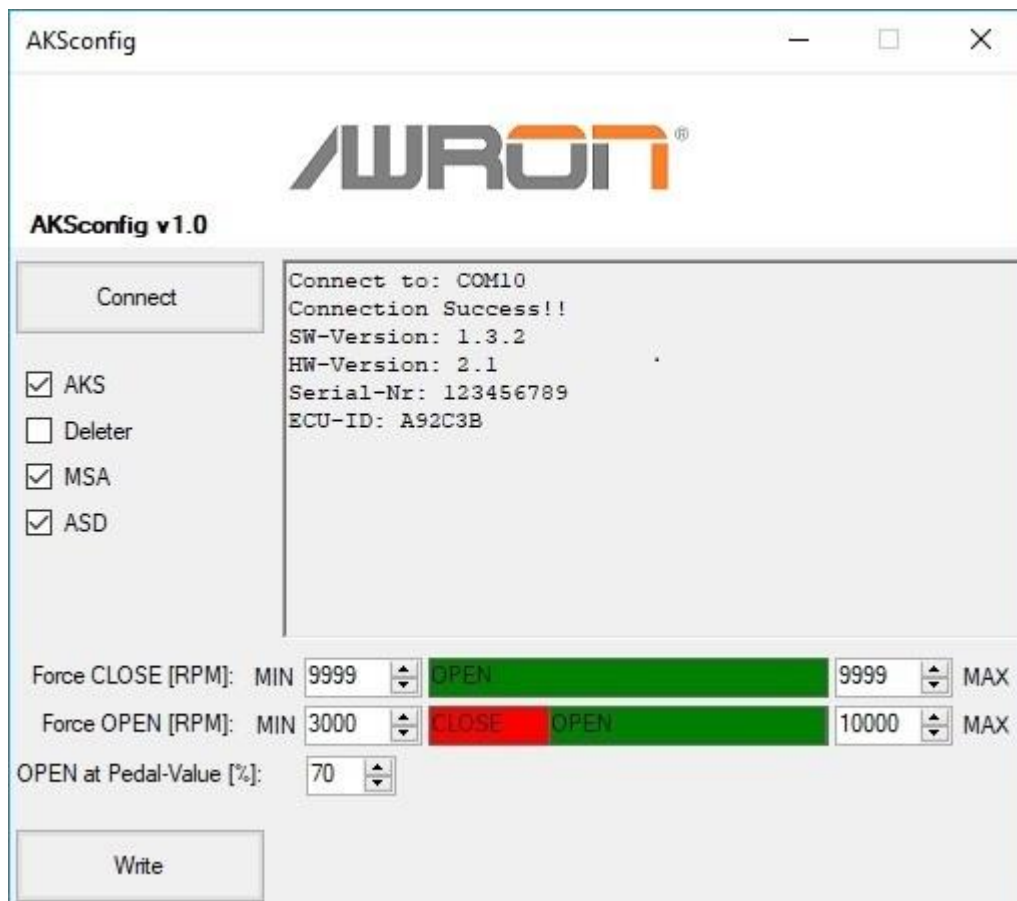


Im Modus „**Auspuffklappe geschlossen**“ kann eine definierte Einblendung (Klappe AUF) über die Drehzahl eingestellt werden. Wird der eingestellte Wert des Gaspedalwinkel überschritten wird die Klappe geöffnet.

## AWRON CAN Fxx/Gxx Auspuffklappensteuerung

### PC-Konfigurationssoftware

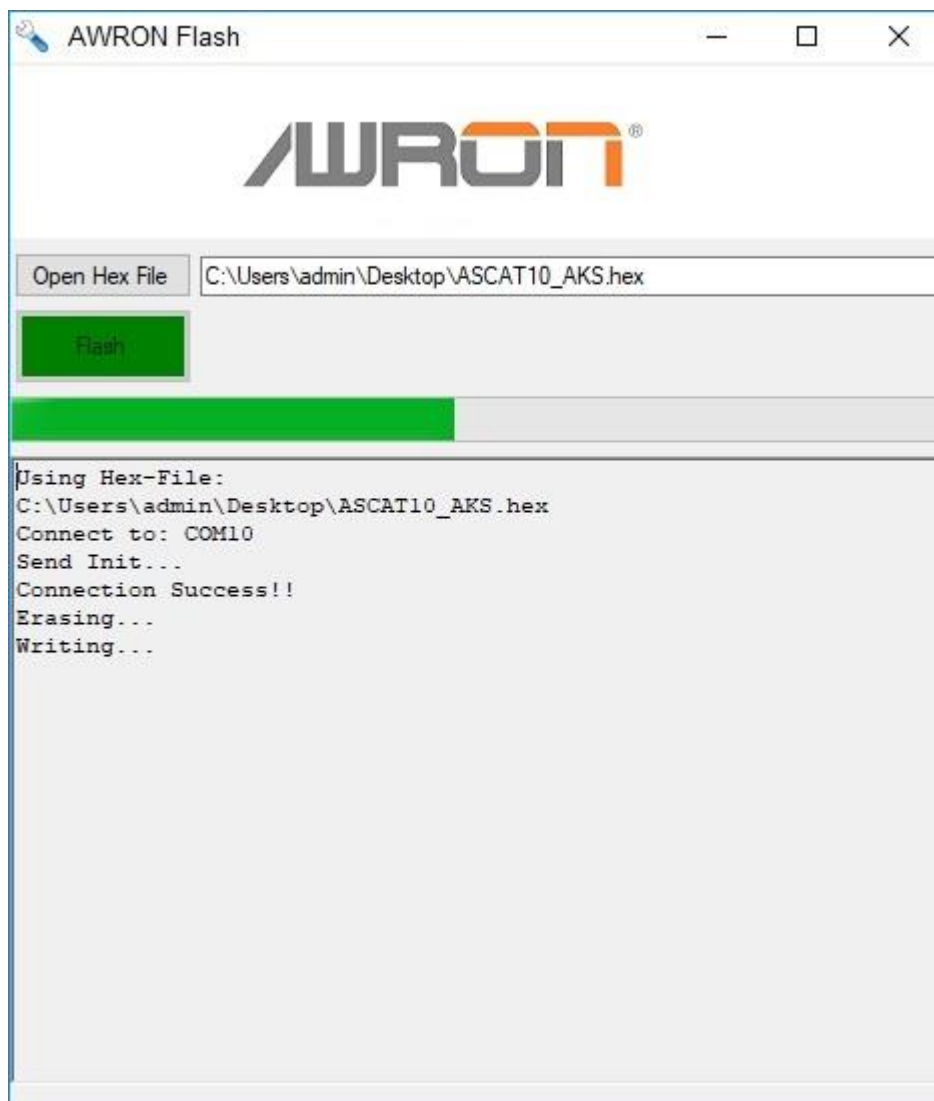
Mit der Konfigurationssoftware kann per USB die Funktion der Auspuffklappe sowie die Softwareschalter ein- ausgeschaltet werden.



## AWRON CAN Fxx/Gxx Auspuffklappensteuerung

### Flash Programmiersoftware

Mit dem Flash Programm Tool können Software Updates eingespielt werden.



## AWRON CAN Fxx/Gxx Auspuffklappensteuerung



### Technische Daten

- Automotive Elektronik
- Betriebstemperaturbereich -40 °C bis +85 °C
- Aluminium Gehäuse
- Abmaße L 70mm x B 45mm x H 25mm
- Per USB updatefähig

### Lieferumfang:

- AWRON Fxx/Gxx Modul
- Kabelsatz inkl. Stecker
- Einbau – und Bedienungsanleitung
- USB Kabel
- PC-Konfigurationssoftware

## Kontakt

---



AWRON-automotive  
Inh. Robert Sop  
Herbergstrasse 21  
80995 München  
Germany

Tel. +49 (0)89 37911860

E-Mail: [info@awron-automotive.de](mailto:info@awron-automotive.de)

Webseite: [www.awron-automotive.de](http://www.awron-automotive.de)